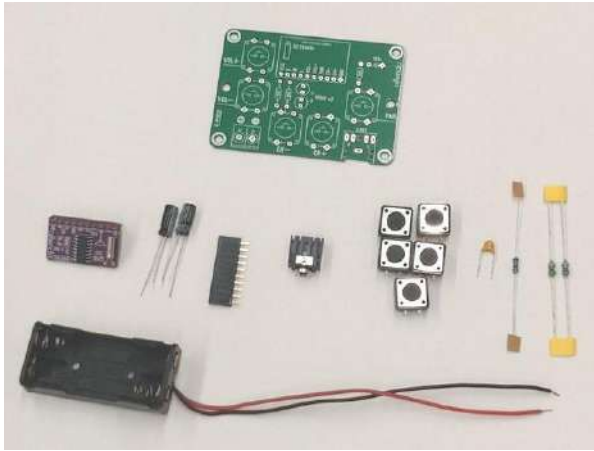


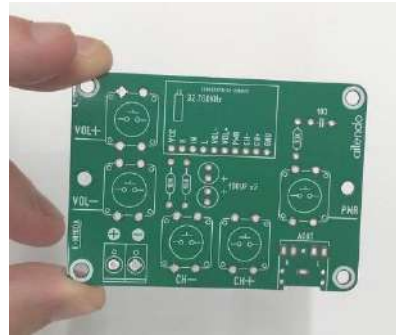
ケースデンキ 夏休みこども工作教室 ワイドFMラジオの組み立て方

1. 部品が全部あるか確認します

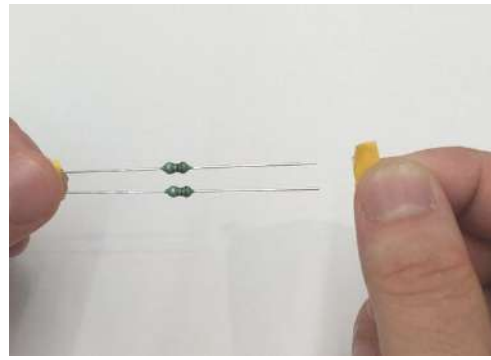
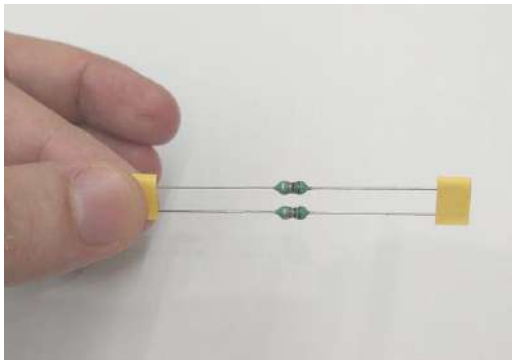


ハンダこて、ニッパー、ラジオペンチを使います

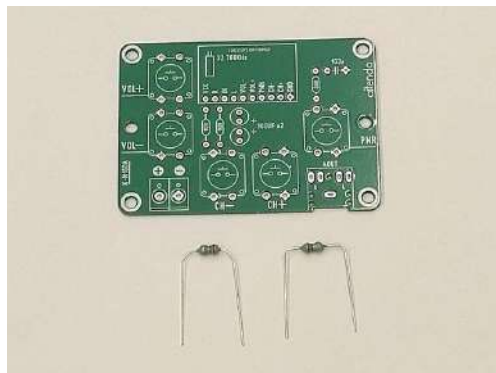
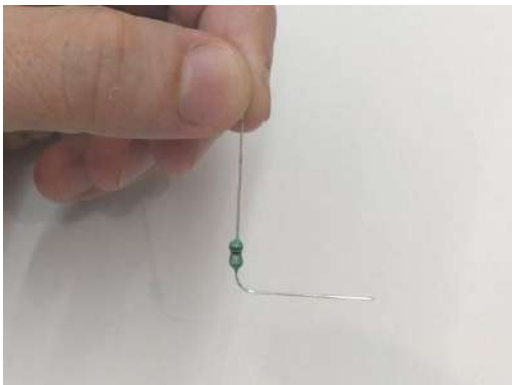
2. この緑の基盤に部品を取り付けていきます



3. 最初にこの緑の部品を2つ付けます

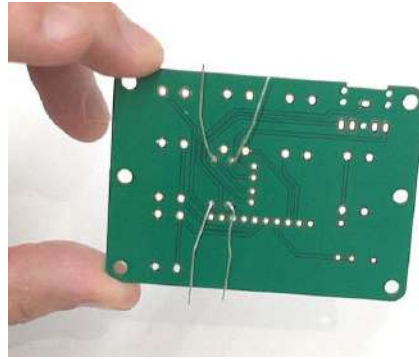
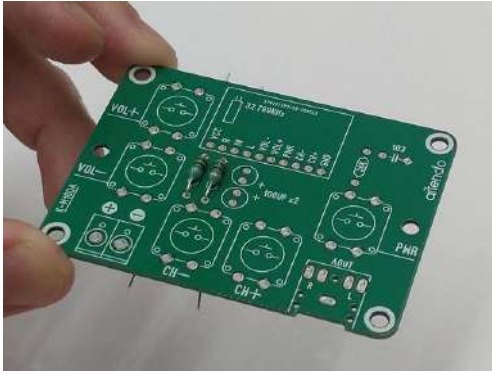


4. 足を折り曲げて穴にさします

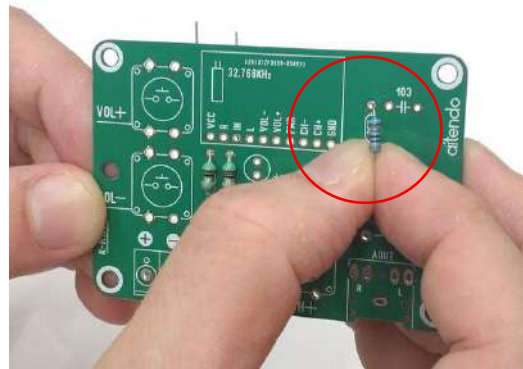
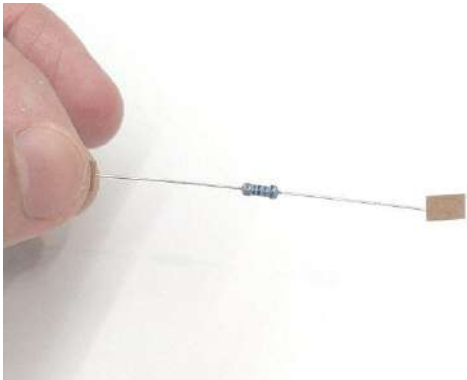


5. 部品を基盤に取り付けます

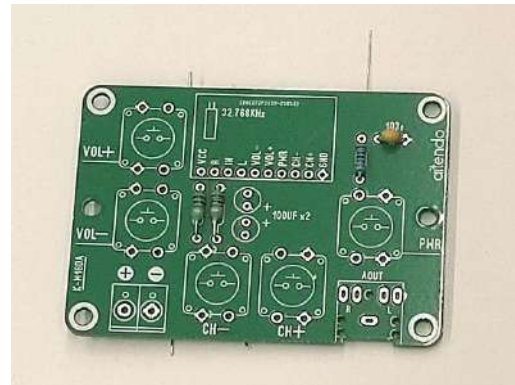
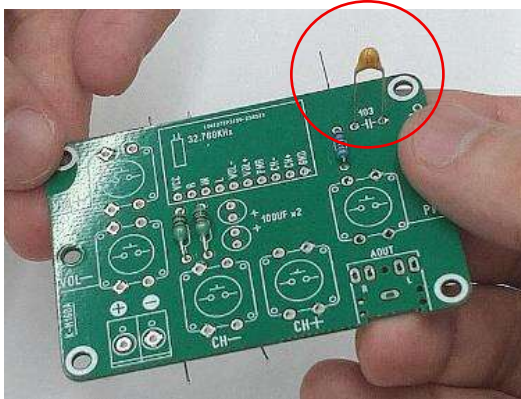
ひっくり返しても抜けないよう裏は足を折り曲げます



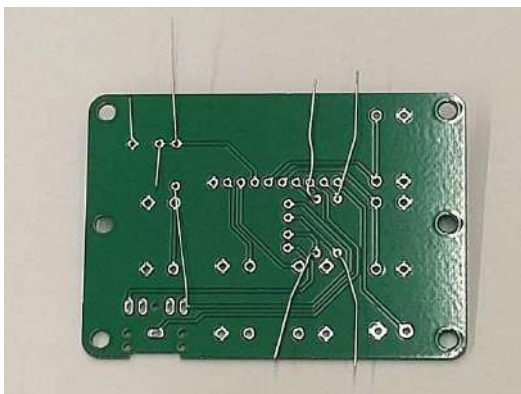
6. 次にこの青い部品を付けます



7. 次に黄色い小さな部品を付けます



ひっくり返しても抜けないように、足は裏で折り返します

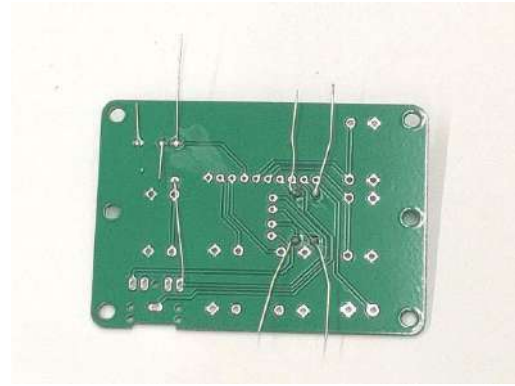
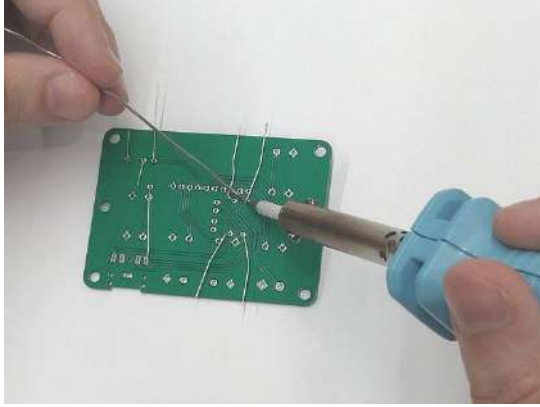


ハンダ付けのコツ！

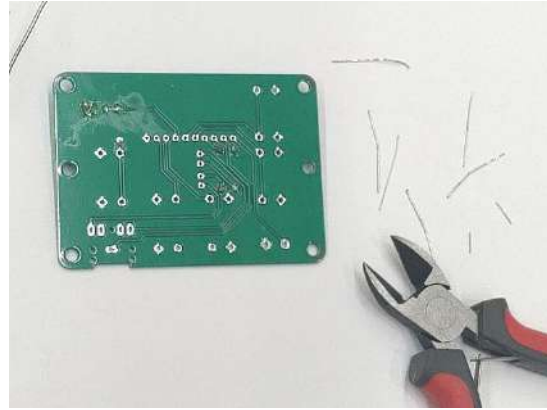
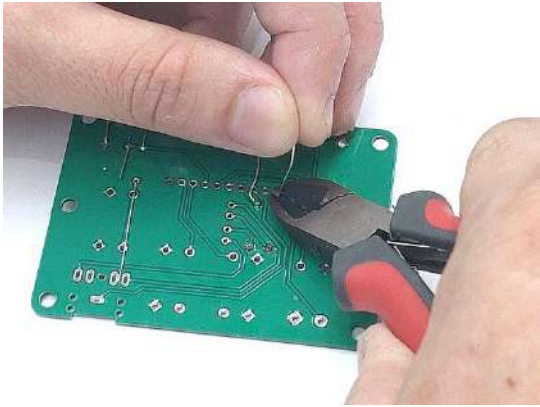
- ①ハンダ付けする部分に
コテを3～5秒押し当てる
- ②そこにハンダを付けて少量とけたら
コテとハンダを同時に離す

8. ハンダ付けをします **コテ先は約200℃ 火傷に注意!**

ハンダは少量あれば大丈夫 付けすぎに注意しましょう

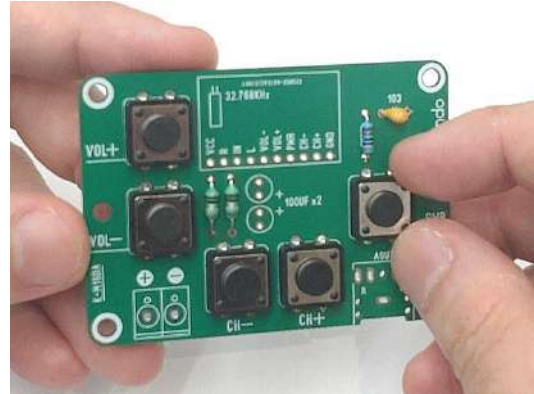


9. 余分な足はニッパーで切ります 切る時に足が飛ばないように気をつけましょう



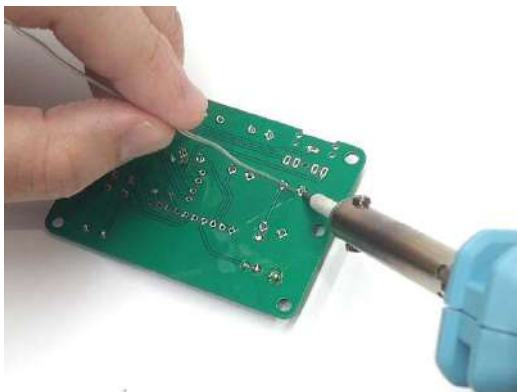
10. 次にスイッチボタンを5個付けます

基盤につける所はここです

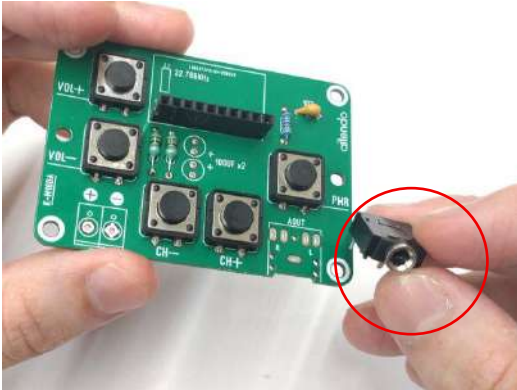


ハンダ付けをします **コテ先は約200℃ 火傷に注意!**

↓でき上りはこちら



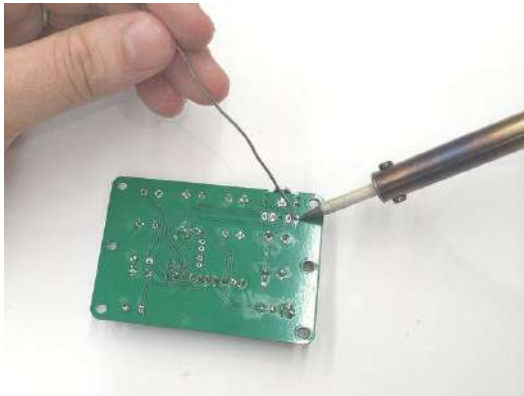
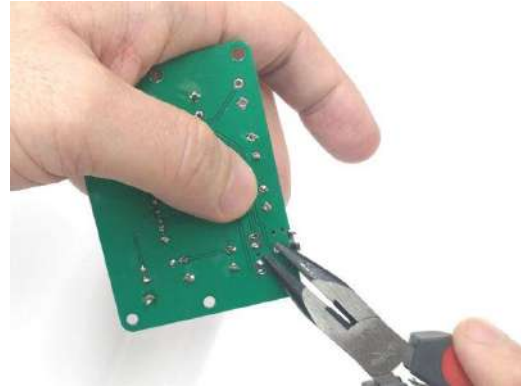
1 1. 次にヘッドホンジャックを付けます



ハンダ付けをします

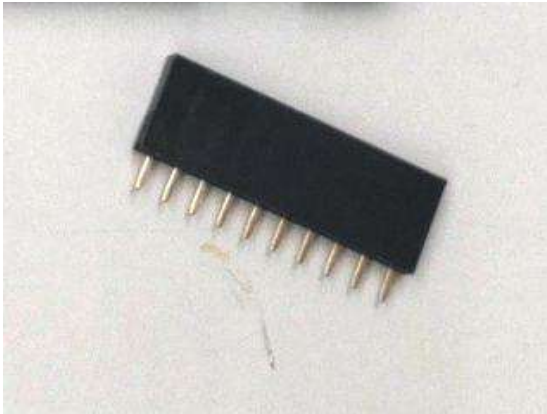
コテ先は約200℃ 火傷に注意!

ラジオペンチで足を1本曲げておきましょう

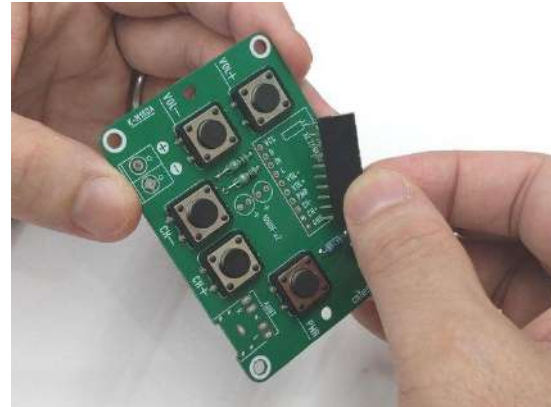


コテ台も熱くなっているので注意!!

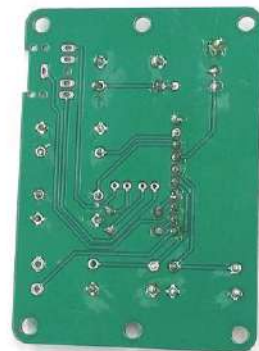
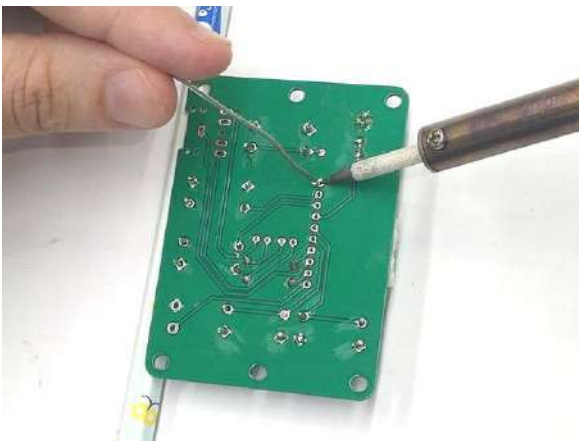
1 2. 次にこの部品を付けます



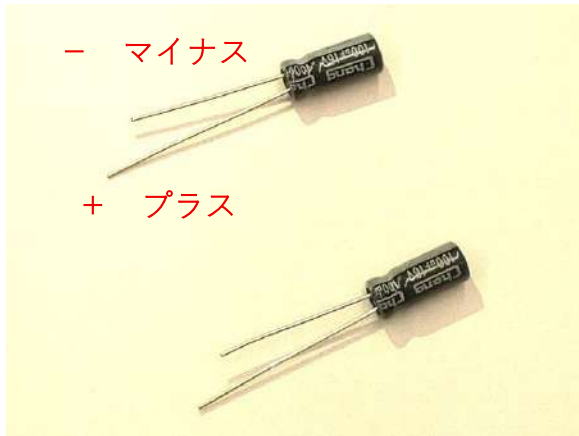
となりとくっつかないようにハンダ付けします



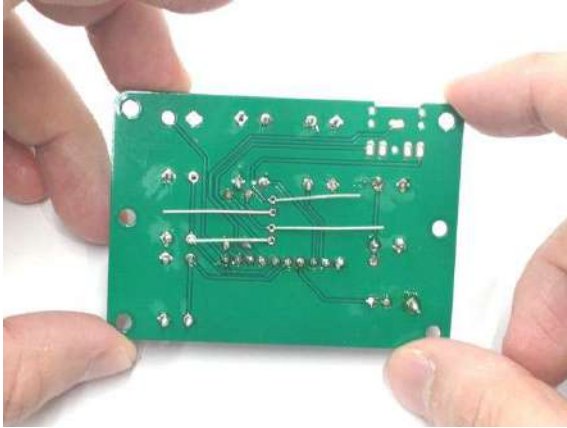
↓でき上りはこちら



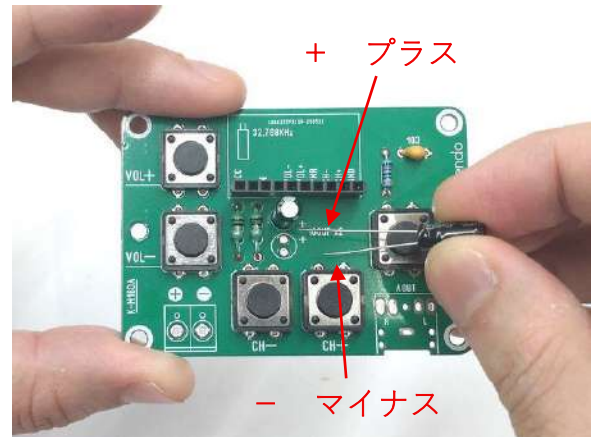
- 1 3. 次に電解コンデンサを付けます
足の長い方がプラス、短い方がマイナスです



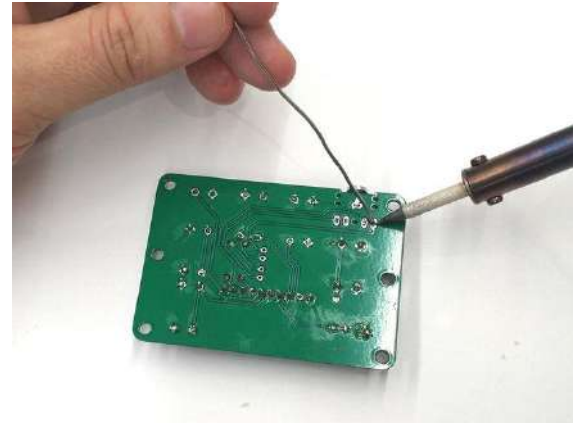
足を裏で折り曲げて抜けないようにします



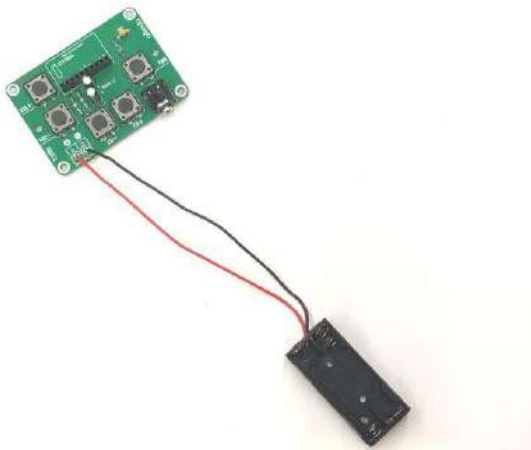
長い方を+へ、短い方を-に入れます



ハンダ付けをします **火傷に注意!**



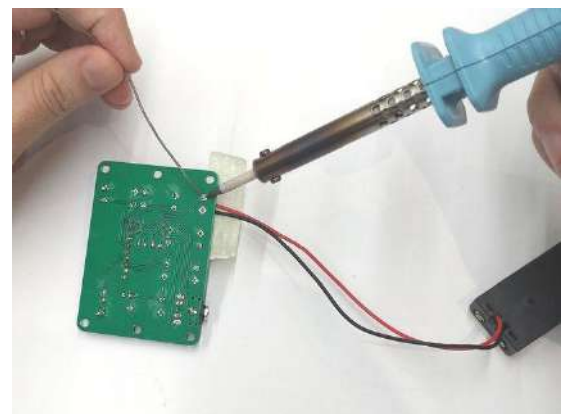
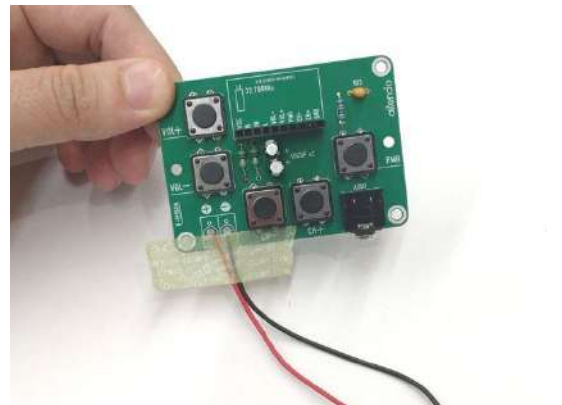
- 1 4. 次に電池ボックスを付けます



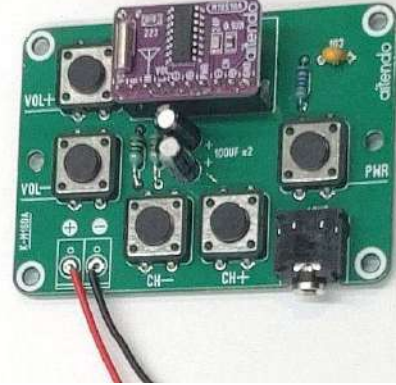
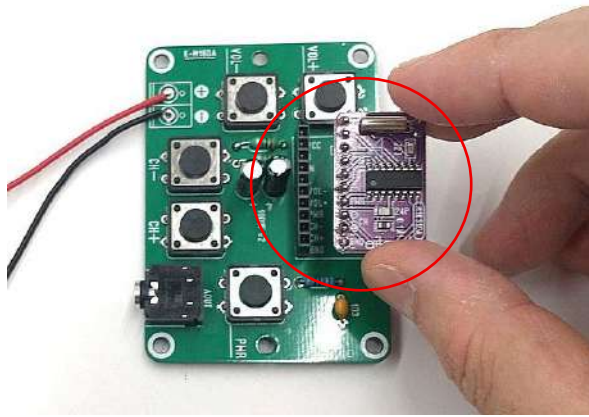
ハンダ付けをします →

コテ先は約200℃ 火傷に注意!

テープで線をとめてからハンダ付けします

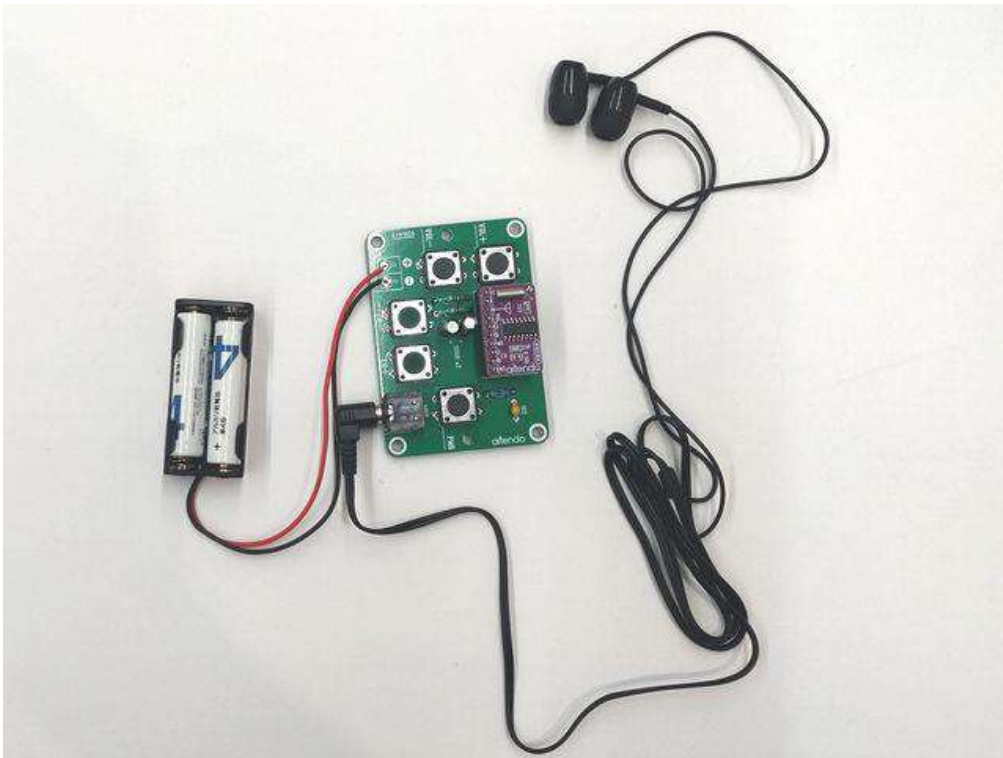


15. 最後にこのモジュールをしっかりとはめこみます



16. 完成です！

乾電池を入れてヘッドホンできいてみましょう



◆動画で工作手順を確認したい方のために
 «A» 作り方動画 (一部使用しない部品も含まれています)

<https://m.youtube.com/watch?v=08V7nfRnqLc>

«B» 宿題っぽくする応用編①

<https://m.youtube.com/watch?v=t8TslhXk0ZQ>

«C» 宿題っぽくする応用編②

<https://m.youtube.com/watch?v=k-RAZiAtW0c&pp=0gcJCfwAo7VqN5tD>

【BSN 新潟放送公式チャンネルへリンクします】



« A »



« B »

« C »

